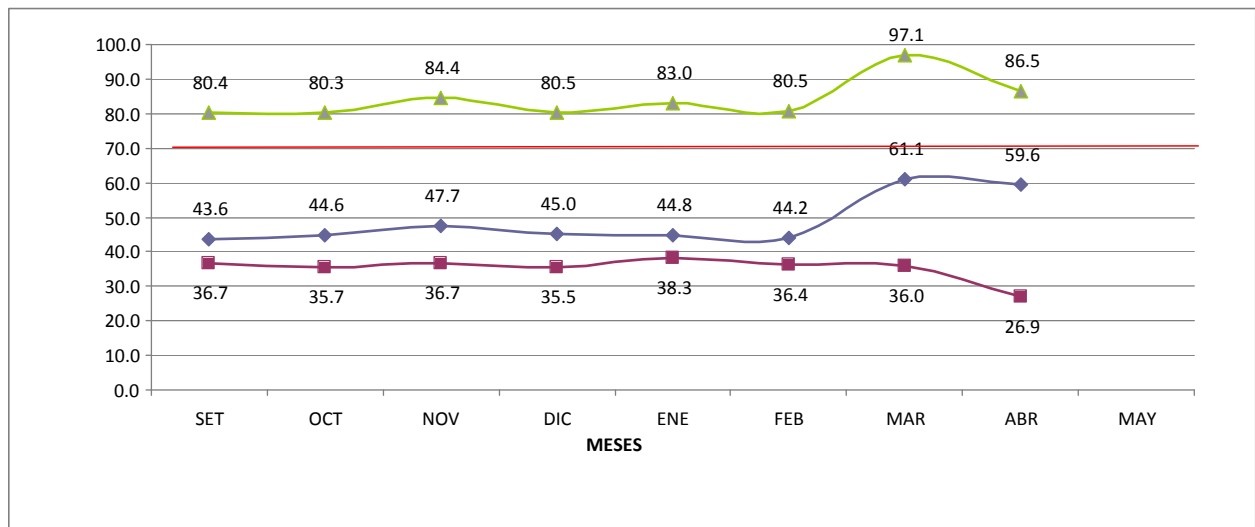




F-02-15 / V.02

Mes: Abril Año: 2010  
Fecha emisión: 17/05/2010

<b>PROCESO</b>	<b>GESTIÓN DE LA CALIDAD</b>
<b>INDICADOR DE GESTIÓN</b>	<b>Nivel de Satisfacción del Servicio de Peritaje</b>
<b>META</b>	<b>&gt; 70%</b>



OBSERVACIONES				ANÁLISIS Y ACCIONES		
MES	conformidad del Servicio		Promedio de Satisfacción	ABRIL: Analisis: se detecto tres respuestas como adecuado sobre el tiempo de duración del Dictamen Pericial fue el adecuado, lo que motivo la preocupación y consulta respectiva, pues los pericias tecnicas requieren de un estudio y analisis antes de dictaminar.		
	Condiciones Previas	Eval. Dictamen				
ABR						
MAY						
JUN						
JUL						
AGO						
SET	43.6	36.7	80.4			
OCT	44.6	35.7	80.3			
NOV	47.7	36.7	84.4			
DIC	45.0	35.5	80.5			
ENE	44.8	38.3	83.0			
FEB	44.2	36.4	80.5			
MAR	61.1	36.0	97.1			
ABR	59.6	26.9	86.5			
MAY						
				PRONOSTICO		
				MEJORA	<b>ESTABLE</b>	DETERIORO